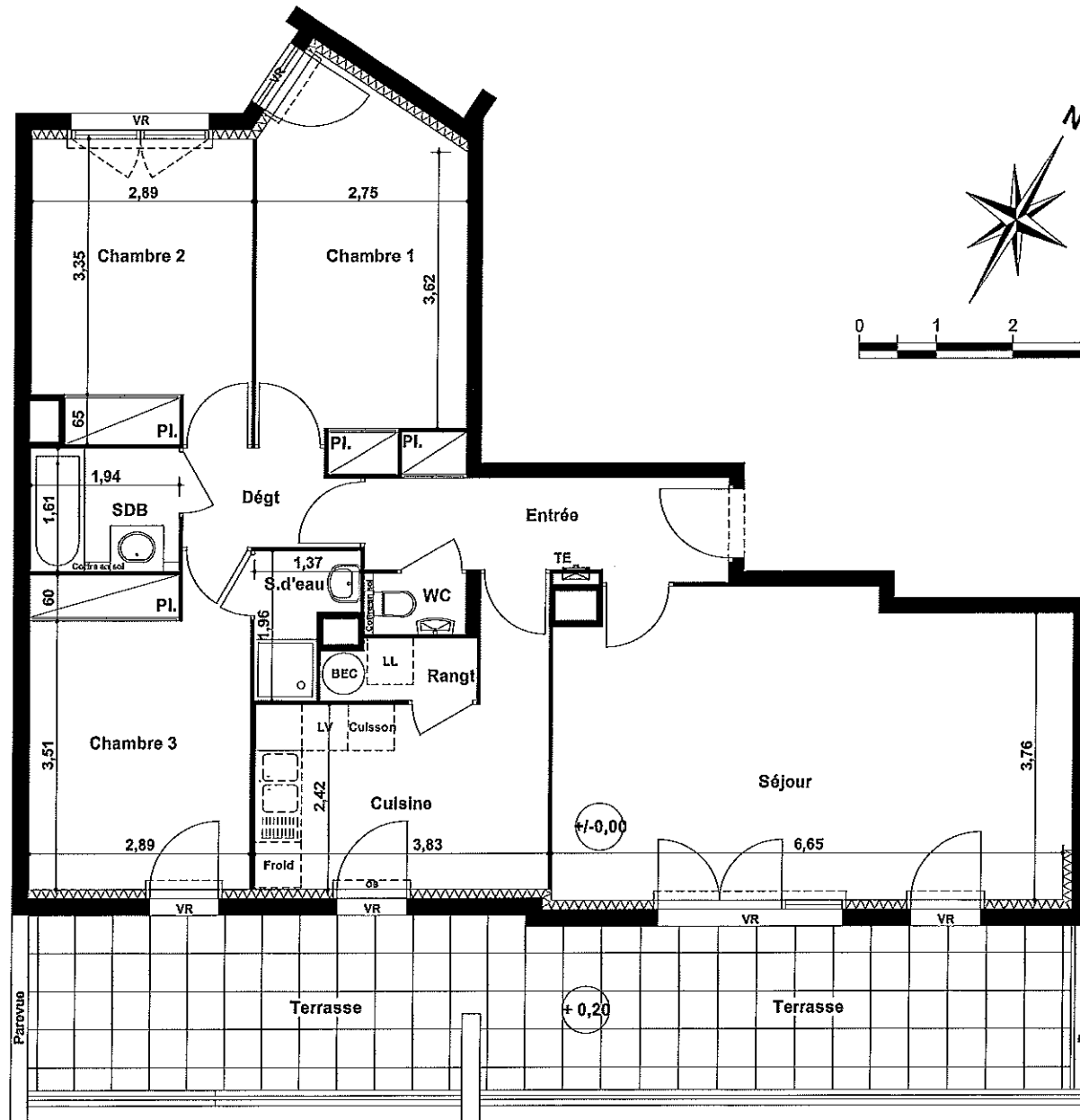
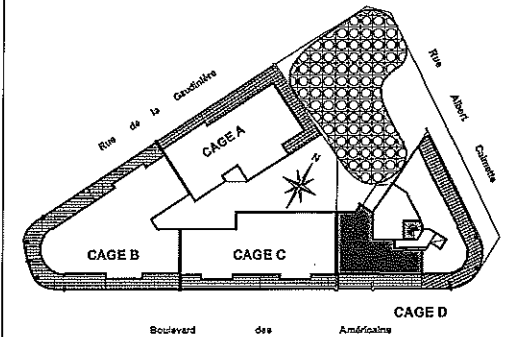


"Le Parvis de Ste Therèse"

Bd des Américains - 44 Nantes

Appartement D 3.3

SITUATION



3ème ETAGE

Type : T4

Le 03.03.2008
modifié le:

Surfaces habitables

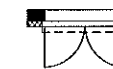
Séjour	26,50 m ²
Cuisine	10,80 m ²
Rangement	1,55 m ²
Chambre 1	12,55 m ²
Chambre 2	11,30 m ²
Chambre 3	12,15 m ²
Salle de bains	3,10 m ²
Salle d'eau	2,05 m ²
Dégagement	2,80 m ²
WC	1,05 m ²
Entrée	6,50 m ²

Total habitable 90,35 m²

Terrasse 30,00 m²

LEGENDE:

PORTES-FENETRES:



FENETRES:



LL: Lave linge
LV: Lave vaisselle
OB: Oscillo battant
VR: Volet roulant

TABLEAU ELECTRIQUE:



(SEC)

BALLON D'EAU CHAUDE:

Nota : Le présent plan pourra subir des adaptations techniques de dimensions et d'organisation afin de répondre aux contraintes induites par les études définitives d'exécution. Sont également concernées les hauteurs sous faux plafonds.