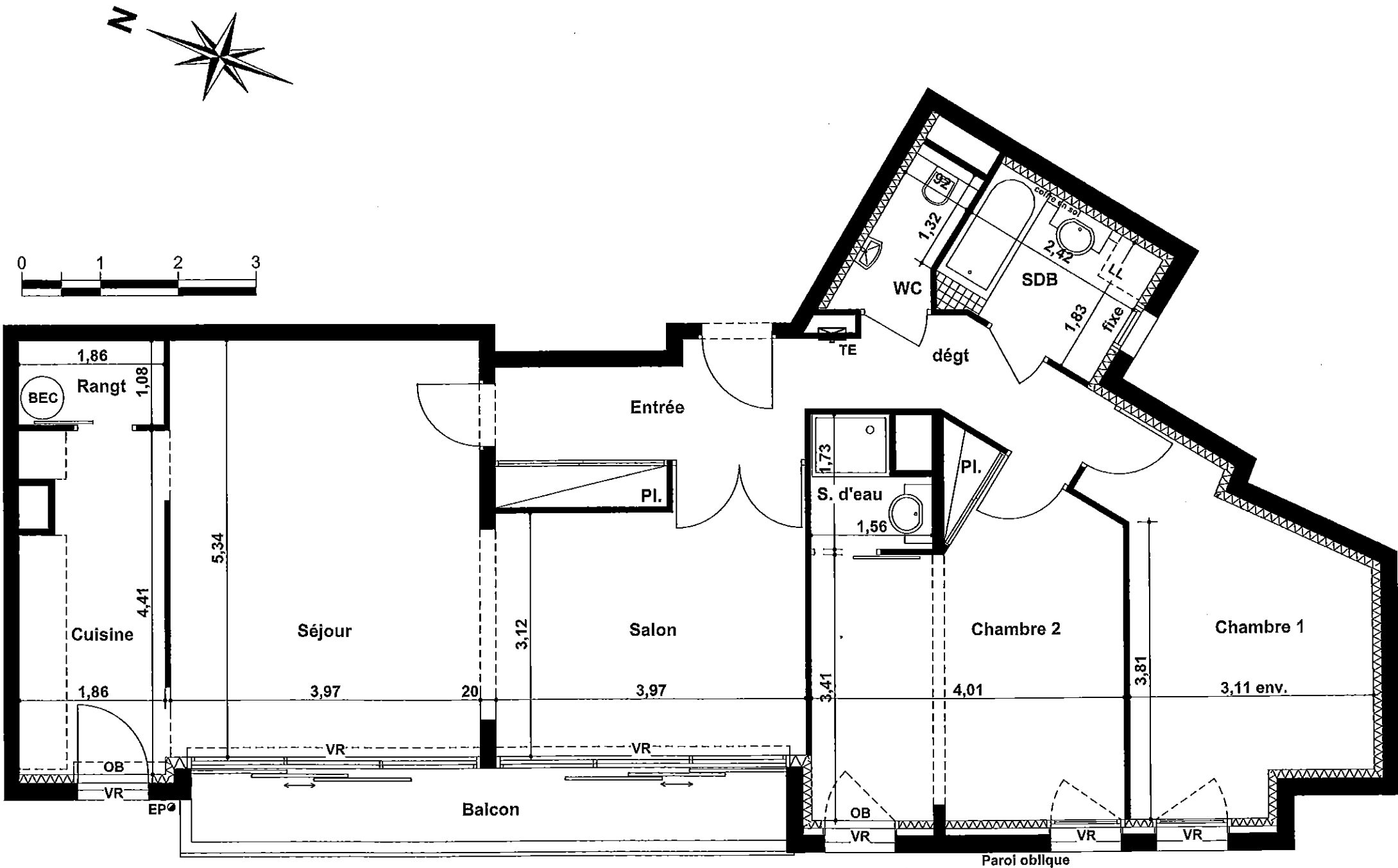
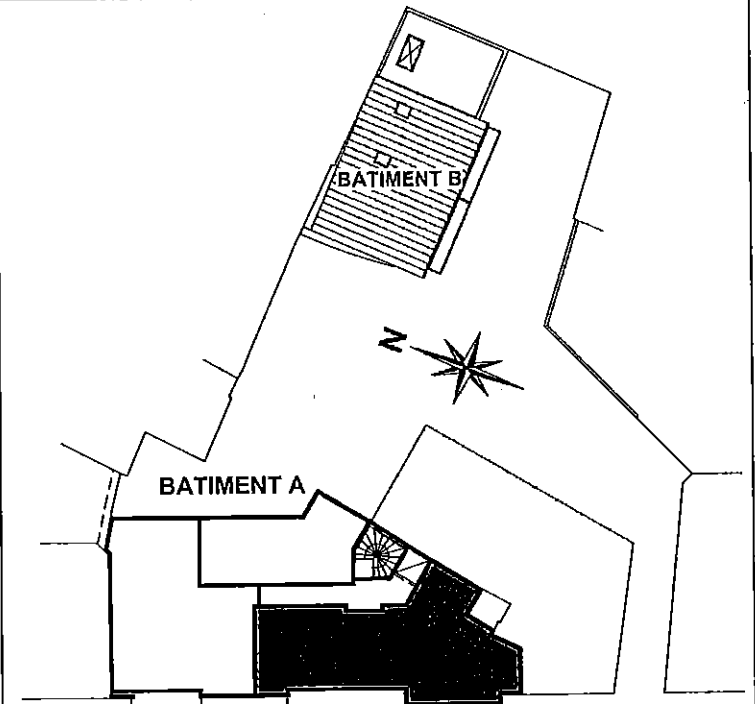


# "15 place Viarme"

44000 Nantes  
Appartement 3.33  
Variante



## 3ème ETAGE

Type : T4

Le 14.03.2007  
modifié le:

### Surfaces habitables

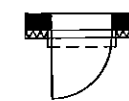
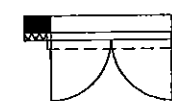
Séjour	21,20 m <sup>2</sup>
Salon	13,40 m <sup>2</sup>
Cuisine	8,00 m <sup>2</sup>
Rangement	2,00 m <sup>2</sup>
Chambre 1	12,50 m <sup>2</sup>
Chambre 2	16,10 m <sup>2</sup>
Salle d'eau	2,30 m <sup>2</sup>
Salle de bains	4,45 m <sup>2</sup>
WC	2,05 m <sup>2</sup>
Dégagement	4,60 m <sup>2</sup>
Entrée	6,60 m <sup>2</sup>

**Total habitable 93,20 m<sup>2</sup>**

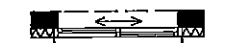
Balcon 8,00 m<sup>2</sup>

### LEGENDE :

PORTES FENETRES :



PORTE FENETRE COULISSANTE



FENETRES :

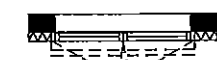


TABLEAU ELECTRIQUE :



BALLON D'EAU CHAUDE :

**Nota :** Le présent plan pourra subir des adaptations techniques de dimensions et d'organisation afin de répondre aux contraintes induites par les études définitives d'exécution. Sont également concernées les hauteurs sous faux plafonds.