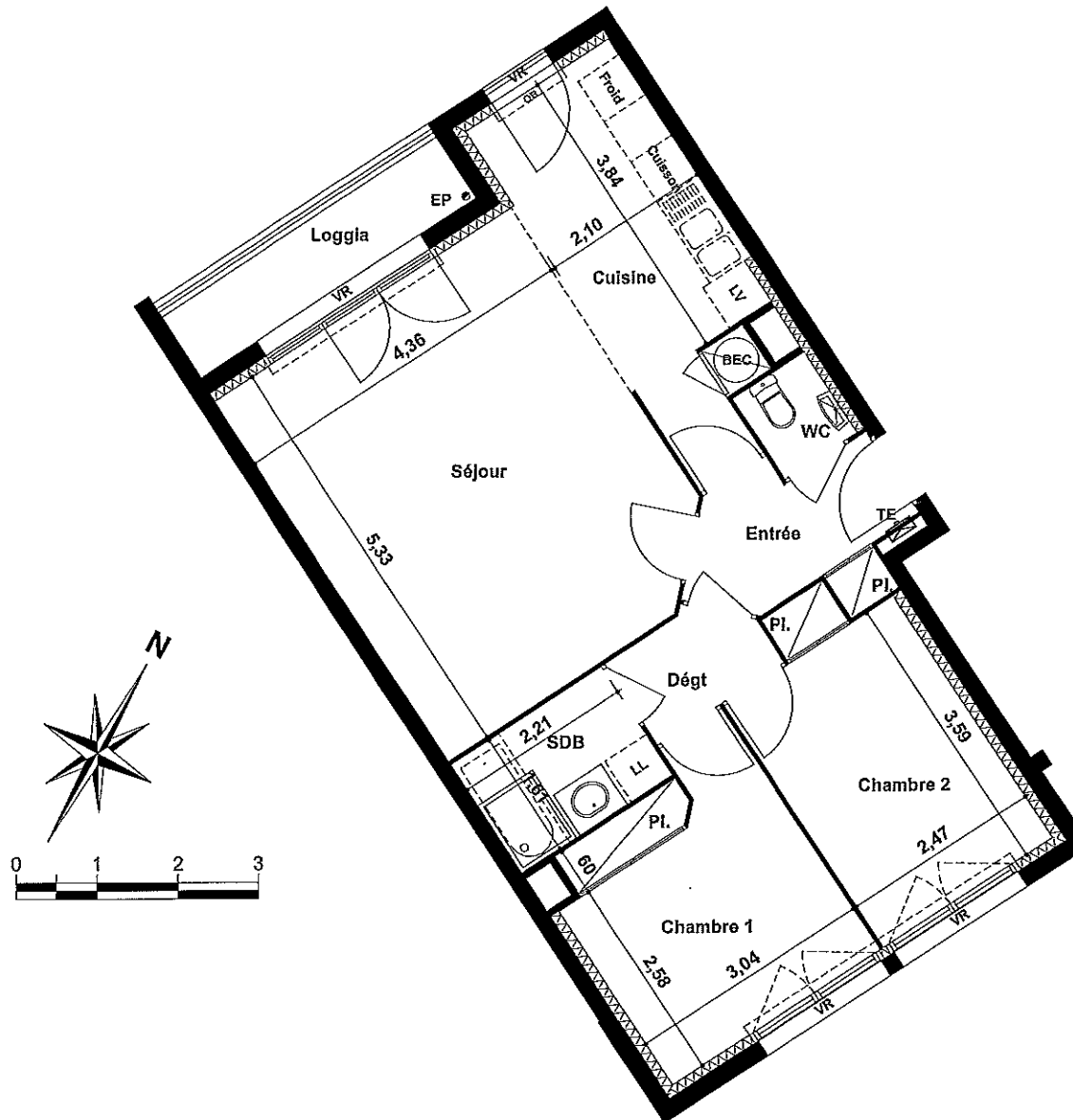
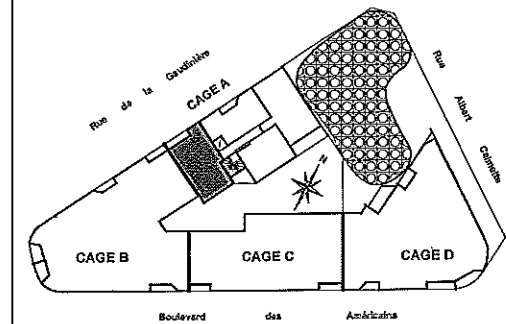


"Le Parvis de Ste Therèse"

Bd des Américains - 44 Nantes

Appartement A 1.1

SITUATION



1er ETAGE

Type : T3

Le 03.03.2008
modifié le:

Surfaces habitables

| | |
|------------|----------------------|
| Séjour | 22,70 m ² |
| Cuisine | 9,90 m ² |
| Chambre 1 | 9,80 m ² |
| Chambre 2 | 9,45 m ² |
| SDB | 3,55 m ² |
| Dégagement | 2,10 m ² |
| WC | 1,25 m ² |
| Entrée | 4,20 m ² |

Total habitable 62,95 m²

Loggia 3,90 m²

LEGENDE :

PORTES FENETRES :



FENETRES :



LL: Lave linge
LV: Lave vaisselle
OB: Oscillo battant
VR: Volet roulant

TABLEAU ELECTRIQUE :



BALLON D'EAU CHAUDE :

Nota : Le présent plan pourra subir des adaptations techniques de dimensions et d'organisation afin de répondre aux contraintes induites par les études définitives d'exécution. Sont également concernées les hauteurs sous faux plafonds.