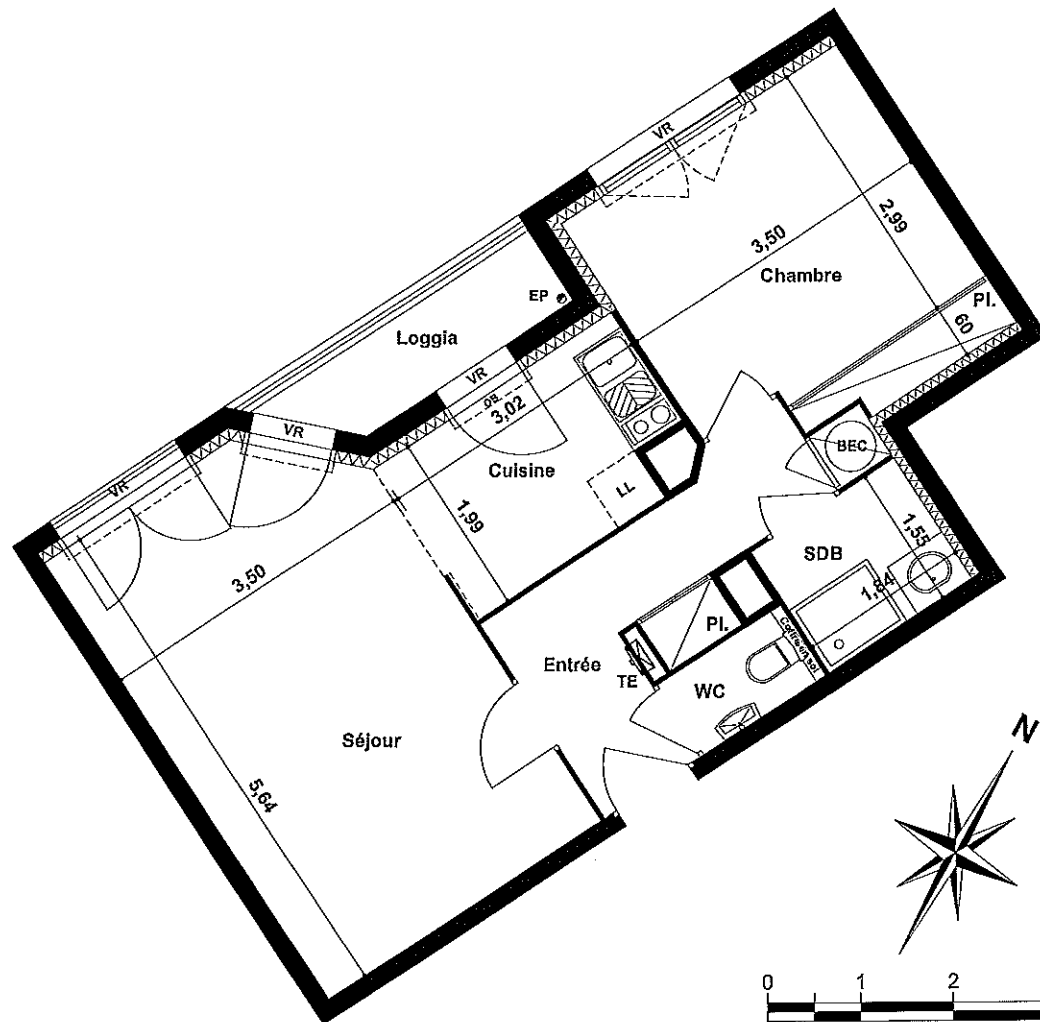
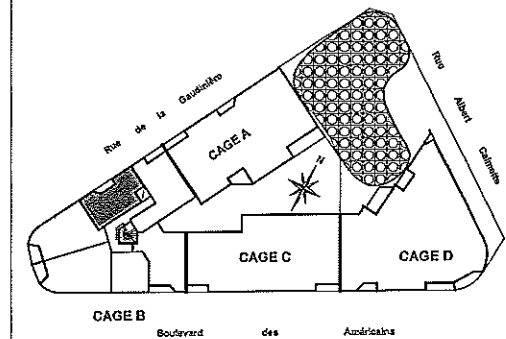


"Le Parvis de Ste Therèse"

Bd des Américains - 44 Nantes

Appartement B 1.1

SITUATION



1er ETAGE

Type : T2

Le 03.03.2008
modifié le:

Surfaces habitables

Séjour	19,15 m ²
cuisine	5,75 m ²
Chambre	11,65 m ²
SDB	2,85 m ²
WC	1,40 m ²
Entrée	6,85 m ²

Total habitable 47,65 m²

Loggia 3,00 m²

LEGENDE :

PORTES FENETRES :



FENETRES :



LL: Lave linge
LV: Lave vaisselle
OB: Oscillo battant
VR: Volet roulant

TABLEAU ELECTRIQUE :



BEC

BALLON D'EAU CHAUDE :



Nota : Le présent plan pourra subir des adaptations techniques de dimensions et d'organisation afin de répondre aux contraintes induites par les études définitives d'exécution. Sont également concernées les hauteurs sous faux plafonds.